

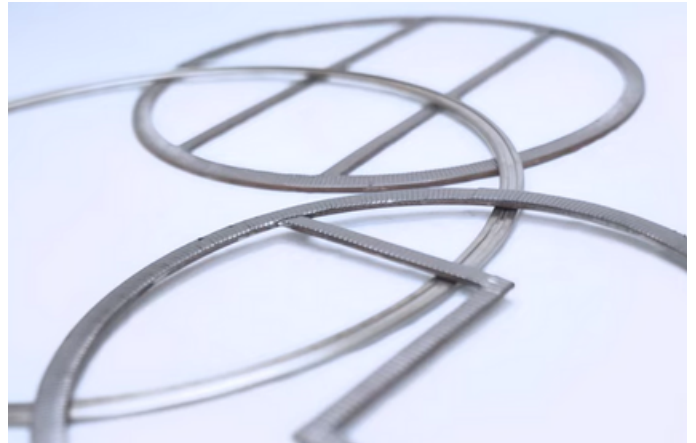


Dupla Camisa

As juntas dupla camisa (double jacketed) são aplicadas em trocadores de calor tipo shell & tube ou air cooler.

São fabricadas a partir de um perfil metálico duplamente encamisado sobre um enchimento, em geral de grafite flexível. São produzidas sob projeto, podendo ser em Aço Carbono, Inox 304, Inox 316L ou latão.

As juntas dupla camisa são fornecidas de duas formas, modelo DJ-930 que corresponde ao perfil metálico sem a cobertura nas faces de vedação e modelo DJ-931 quando aplicamos a cobertura nas faces de vedação de grafite flexível ou PTFE Expandido.

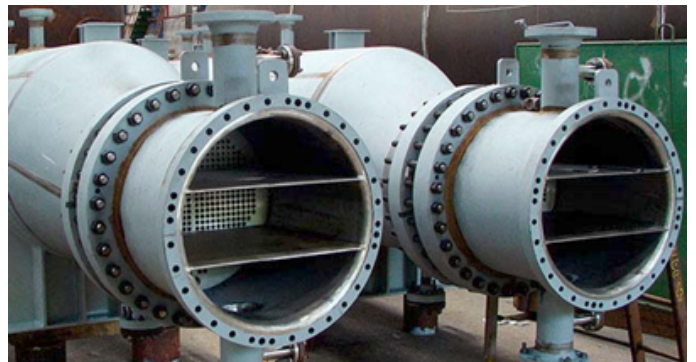
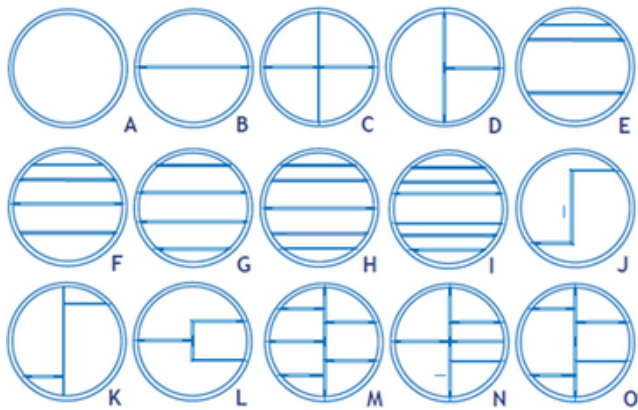


Modelo DJ-930

Modelo DJ-931



Exemplo de Alguns Formatos:



Para maiores informações:

comercial@denkontech.com.br | 71 3508.6597 | 71 99352-4243 | 71 99904-2199